

# Colloque régional

« Les CPS en milieu scolaire : un levier pour la réussite  
et le bien-être de tous »

REGARDS...

Marie Odile Williamson

28 novembre 2018



# A propos d'expertise ?

- L'expertise consiste en la production de connaissances spécialisées orientées vers l'action, dans un cadre technique ou professionnel. Reconnu parmi les autres professionnels de son domaine, l'expert tire sa compétence à la fois de la maîtrise d'un savoir spécifique et de son expérience propre.
- La légitimité de l'expertise repose sur le succès des valeurs de science et de compétence.

Jean-Yves Trépos, *La sociologie de l'expertise*, Paris, PUF, coll.

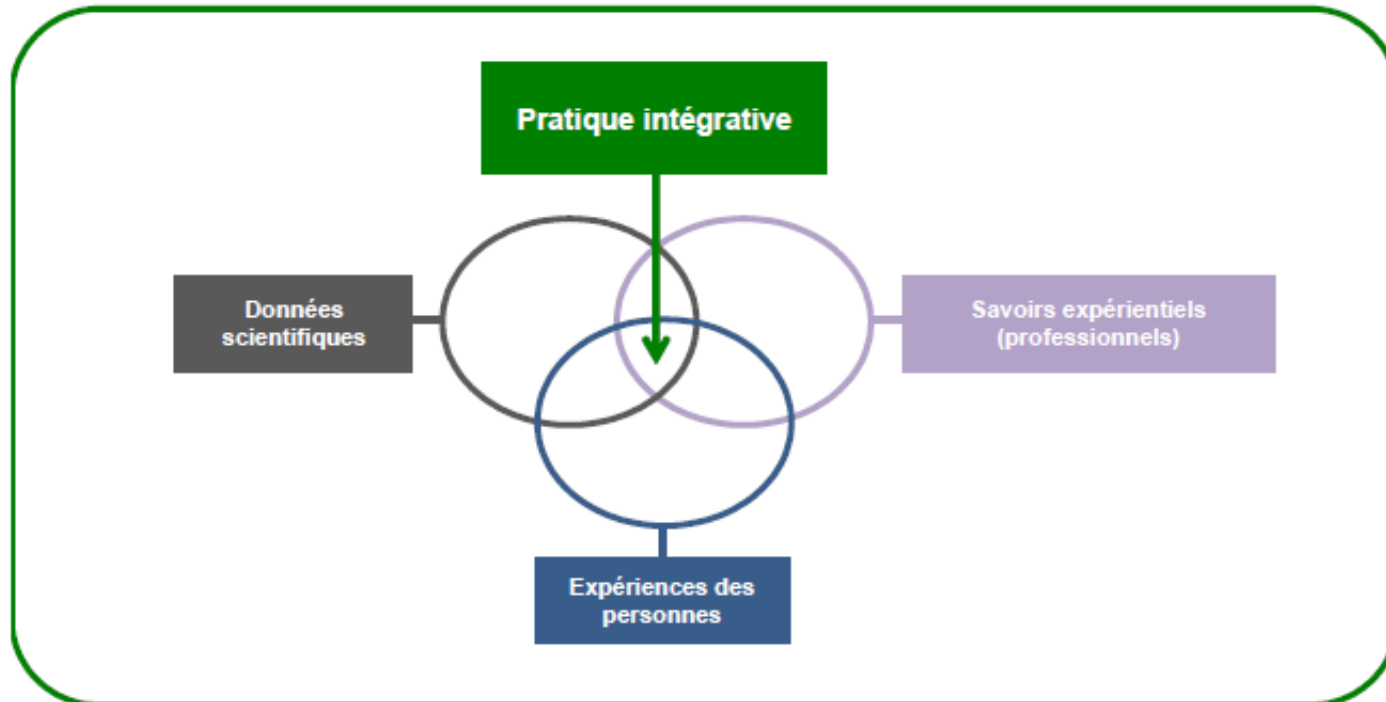
«Que sais-je?», 1996.



# A propos d'expertise ?

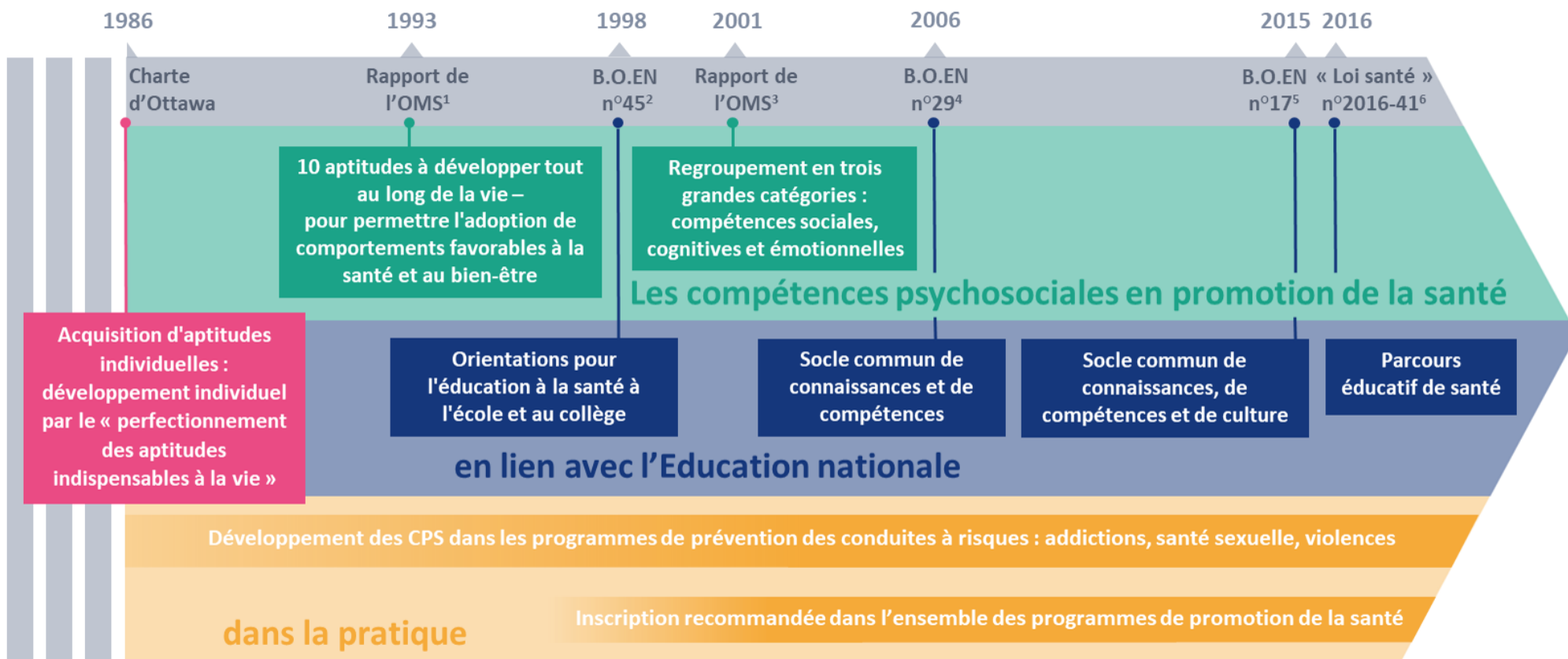
## *Expertise collective, plurielle*

- Evidence based health promotion



# Regards sur l'évolution des CPS en France

## Les compétences psychosociales, théorie et pratique au cours du temps



1. OMS, 1993  
 2. Bulletin officiel de l'Education nationale n°45 du 3 décembre 1998  
 3. MANGRULKAR L., WHITMAN C.V. et POSNER M. 2001

4. Bulletin officiel de l'Education nationale n° 29 du 20 juillet 2006  
 5. Bulletin officiel de l'Education nationale n°17 du 23 avril 2015  
 6. Loi n° 2016-41 du 26 janvier 2016 de modernisation de notre système de santé



Années 1990

Plaidoyer/  
exploration

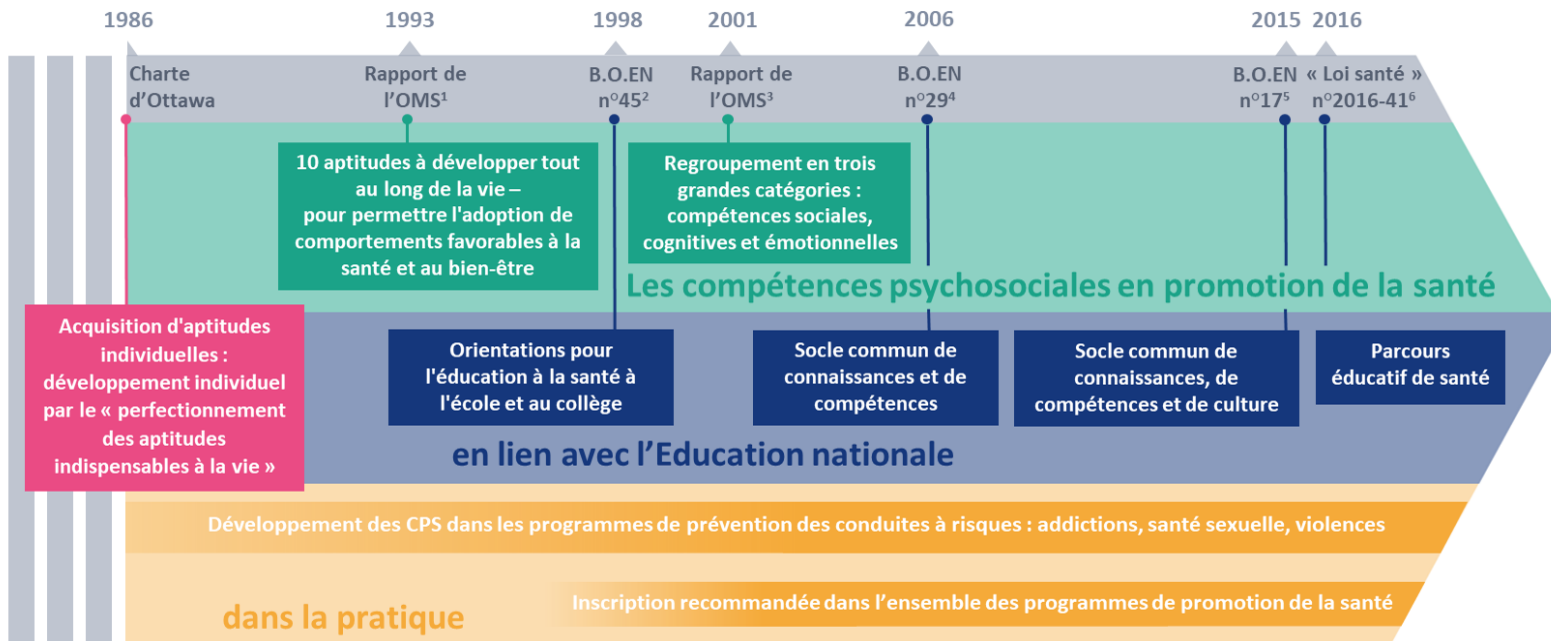
Années 2000

Ancrage  
recommandations et  
pratiques

Années 2010

Croissance et  
maturation

### Les compétences psychosociales, théorie et pratique au cours du temps



1. OMS, 1993  
 2. Bulletin officiel de l'Education nationale n°45 du 3 décembre 1998  
 3. MANGRULKAR L., WHITMAN C.V. et POSNER M. 2001

4. Bulletin officiel de l'Education nationale n° 29 du 20 juillet 2006  
 5. Bulletin officiel de l'Education nationale n°17 du 23 avril 2015  
 6. Loi n° 2016-41 du 26 janvier 2016 de modernisation de notre système de santé



# Histoire du développement d'une expertise en Pays de la Loire

**SAVOIR IMPLANTER** dans la durée, plaider, contextualiser, intégrer

**SAVOIR INTERVENIR**, contenus, méthodes interactives et expérientielles

**SAVOIR TRANSFERER**, former, accompagner, superviser

**SAVOIR DEPLOYER**

**1998 /2000**

Programme expérimental

**Co-interventions en classes avec les enseignants**

**2001/2014**

PPCA Programme régional de Prévention Primaire des Conduites Addictives

**Co-interventions**

**2007...**

**Formations :** Premier stage de formation pour la DDEC

**2011...**

**Mise en ligne** du site Cartable des compétences psychosociales

**2015/2017**

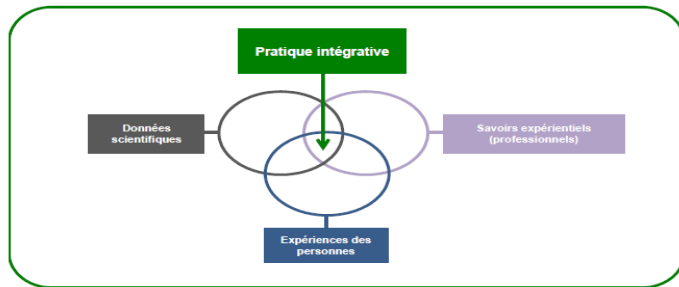
En santé à l'école

**Expérimenter des modalités de transfert** à plus

grande échelle avec un pilotage renouvelé

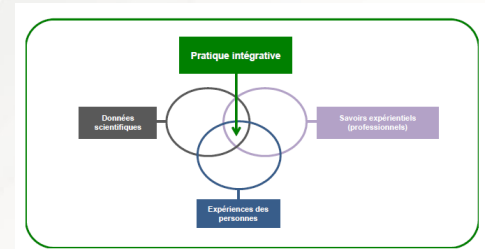
**2018...**

**Elaborer un modèle de déploiement**



# Les enjeux et préoccupations ?

- Maintenir et enrichir l'expertise régionale
- S'accorder sur les objectifs et effets attendus (Santé, Education)
- S'appuyer sur les données probantes (de plus en plus disponibles)
- Déployer en assurant la permanence des critères de qualité
- S'adapter aux contextes d'intervention et aux territoires
- S'engager dans l'universalisme proportionné (ISS, prévention précoce)
- Intégrer les actions dans les politiques de santé et d'éducation coordonnées et durables
- Mesurer les effets
- ... nourrir les collaborations





Merci de votre attention,  
et à tous les contributeurs de  
ces 20 années !

[mowilliamson@irepspd.org](mailto:mowilliamson@irepspd.org)

<https://www.promosante-idf.fr/regards-sur-l'evolution-des-cps-en-france-du-concept-aux-pratiques>

